

1. 建築当時の図面
2. 身長測定の跡、建物の記憶
3. 役目を終えた小屋梁
4. スケルトンにした2階
5. 耐震補強とロフト新設

## CASE.01

### 築45年 木造住宅をフルリフォーム

2世帯仕様に間取り変更

寝室群を、LDK + 水廻りへ組み換え

1階親世帯には店舗のある店舗併用住宅  
お店の営業は続けながらということもあって、  
建替えではなくリフォームを選択

2階は、寝室3つ + 和室だった間取りを

3LDK + WIC + ロフトにモデルチェンジ

小屋組み、梁伏せを読み解き

耐震についても補強しながら

新しい間取りへ組み換えていった。

バラバラだった床の高さもフラットに。

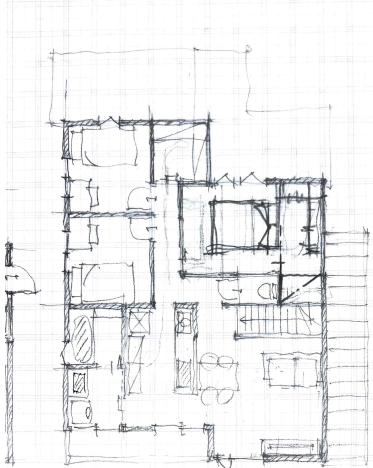
既存は下屋だったところも

サニタリー直結のバルコニーへ作り変えた。

2階の床面積約71㎡...3LDKとしては小さめだが、

リビングに勾配天井 + ロフトをつくることで

やわらげている。



打合せ中のスケッチ

子供部屋(旧和室)  
しばらくは、つづき間として使う



サニタリー(旧寝室)  
バルコニーに直結

リビング  
上部は勾配天井で吹抜けている

