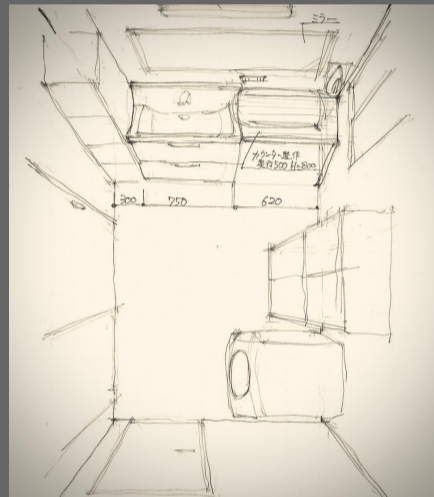


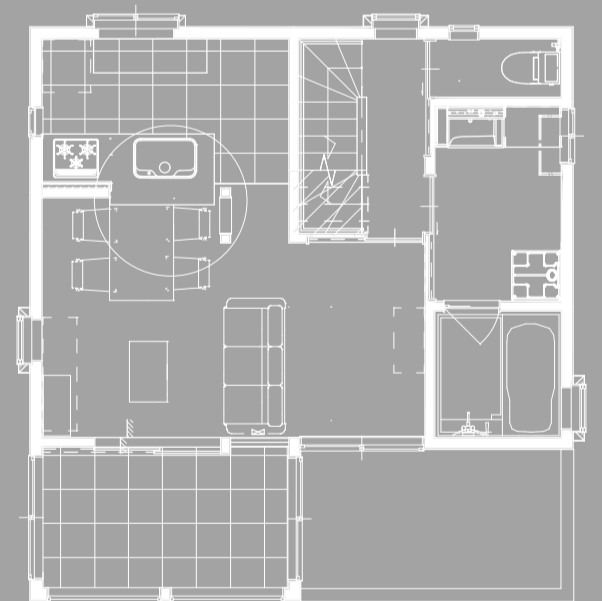
Before

CASE.03 キッチンを対面化、 各部屋にテーマを

中古戸建を購入、入居前のリノベーション
耐力壁の位置を把握しながら
収納の壁の撤去を実現
リビングやコンサバトリーを眺められる対面キッチン
の要望をかなえることができた。
幾何学模様のタイルデザインを床に取り入れたい
というイメージをベースにインテリアをまとめた。
クロスや床材に関しては素材感にも気を配る。
入居までの限られた期間内で、
できる限りやり取りを繰り返し
色・柄を決めた「理由」を数多くすり合わせた。



打合せ中のスケッチとイメージCG



After

Specs
Partition : 好カブ ライト プレイススイング 等
Floor(一部) :
woodone ピノアース アイボリー色
Kitchen : Panasonic Lacucina